

2 april | 13 juni 2016

Tekeningen Elly Sloep

in de Kunsttraject-etalages
in de Zeeheldenbuurt, Amsterdam

Elly Sloep weet zich te beperken: haar materiaal is altijd potlood of houtskool op papier, zij gebruikt geen kleur en haar tekeningen stellen niets voor. Vaak suggereert zij twee patronen die over elkaar heen lijken te liggen. Je ziet bijvoorbeeld een ruitjespatroon en daardoor heen is er een eronder liggend patroon van vierkanten op een donkere achtergrond te zien, maar overdreven complex wordt het nooit. De donkere vlakken zijn opgebouwd uit eindeloze lagen krijt of potlood. Haar tekeningen zijn met verbeterd vasthoudendheid gemaakt, maar zien er eenvoudig en sereen uit. Voor de Kunsttraject-etalages in de Zeeheldenbuurt maakte zij nieuwe grote tekeningen.

Rondleiding

Er is een rondleiding door de kunstenaar op zondag 10 april om 15.30 uur. Verzamelen bij de Kunsttafel op het Zoutkeetsplein. Aansluitend is er een borrel in Galerie Josilda da Conceição (Wormerveerstraat 15) waar meer werk van Elly te zien is.

De Kunsttraject-etalages

Het werk is dag en nacht te zien in de volgende etalages:

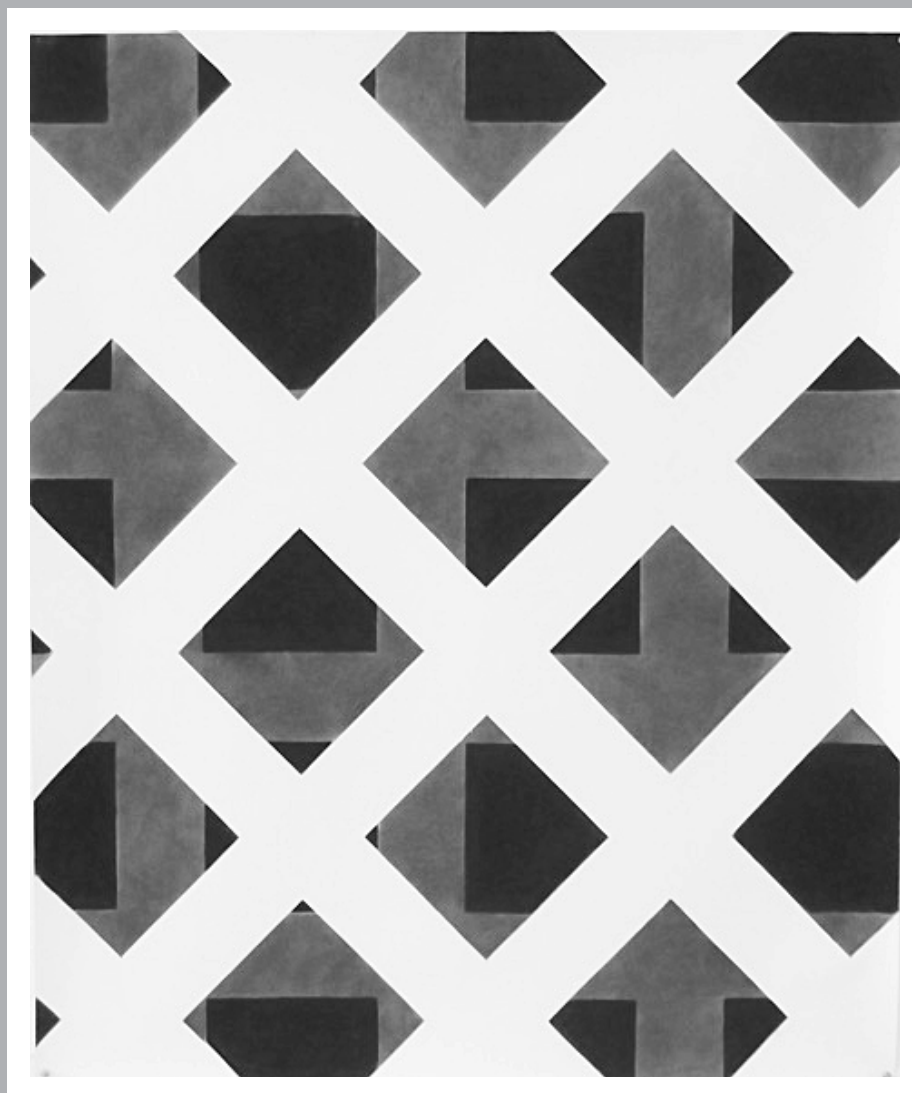
Dirk Hartoghstraat 41, 45

Van Heemskerckstraat 42, 46

Roggeveenstraat 109, 165

<http://ellysloep.com/>

Stichting Kunsttraject, een kunstenaars-initiatief in Stadsdeel West, wordt ondersteund door Stadsdeel West en Woningbouwvereniging Eigen Haard.
www.kunsttrajectamsterdam.nl



Grote tekening, Nr 9

KUNST  RAJECT

