

22 juni | 18 augustus 2013

# Frits Nolte

## Grafiek

in de Kunsttraject-etalages  
in de Staatsliedenbuurt, Amsterdam

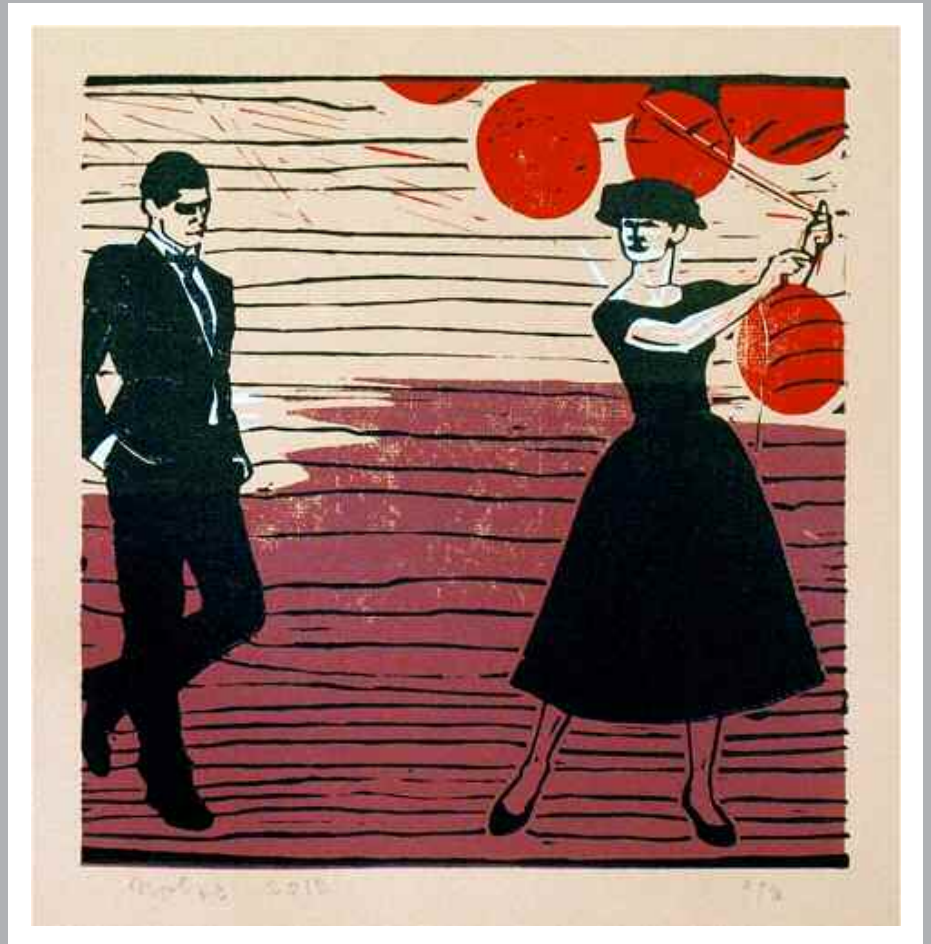
Frits Nolte maakt tekeningen, schilderijen, grafiek. Hij schildert vrouwenfiguren, vrouwen in een summier aangegeven ruimte. Soms een vrouw en een man. Zijn linoleumsneden zijn handgedrukt in zwart-wit of kleur.

Hij schrijft: "Ik teken een gebaar of een pose. Mijn uitgangspunt kan een modefoto zijn, maar ook een foto uit de krant. Plaats en kleur komen uit mijn omgeving: de Kattensloot of de Westergasfabriek, of een rode wolk in de late namiddag. Ik zet twee personen naast elkaar. Want twee mensen betekent twee identiteiten. Twee structuren die communiceren. De uitdrukking van een ruisende rok naast de uitdrukking van een wapperende mantel." Frits Nolte studeerde monumentale vormgeving aan de kunstacademie in Utrecht. Hij werkt ook in opdracht voor bedrijven en particulieren, als adviseur voor kunst en kunstopdrachten en als coach voor (beginnend) kunstenaars.

### Kunsttraject-etalages

Het werk is te zien in drie etalages:  
Van Hogendorpstraat 205  
Van Boetelaerstraat 80 en 92

[www.fritsnolte.nl](http://www.fritsnolte.nl)



'Mary Poppins lost her umbrella', lino-snede 2012, 27 x 27 cm

Deze tentoonstelling wordt georganiseerd door Stichting Kunsttraject, met dank aan Gemeente Amsterdam Stadsdeel West, Woningstichting Rochdale en Woningcorporatie Ymere. Stichting Kunsttraject is een kunstenaars-initiatief in Stadsdeel West.  
[www.kunsttrajectamsterdam.nl](http://www.kunsttrajectamsterdam.nl) [www.facebook.com/Kunsttrajectamsterdam](https://www.facebook.com/Kunsttrajectamsterdam)

KUNST  RAJECT



Gemeente Amsterdam  
Stadsdeel West

ROCHDALE

Ymere  
wonen, leven, groeien