

'De rust komt Emma van Amerongen steeds dichterbij'

in 4 Kunsttraject-etalages
in de Staatsliedenbuurt, Amsterdam

Emma zegt over haar werk:

"In sfeervolle en kleurrijke schilderijen onderzoek ik de tussenuimte tussen herinnering, fantasie, gevoelens en feitelijk beeld. Ik werk voornamelijk met acrylinkt op katoen, waarbij ik geniet van het continue proces van het maken, het balanceren tussen het laten werken van het materiaal en het controleren van het visuele resultaat. Mijn inspiratie vind ik vaak in literatuur en films zoals Paris, Texas (Wim Wenders, 1984) en Beau Travail (Claire Denis, 1999)."

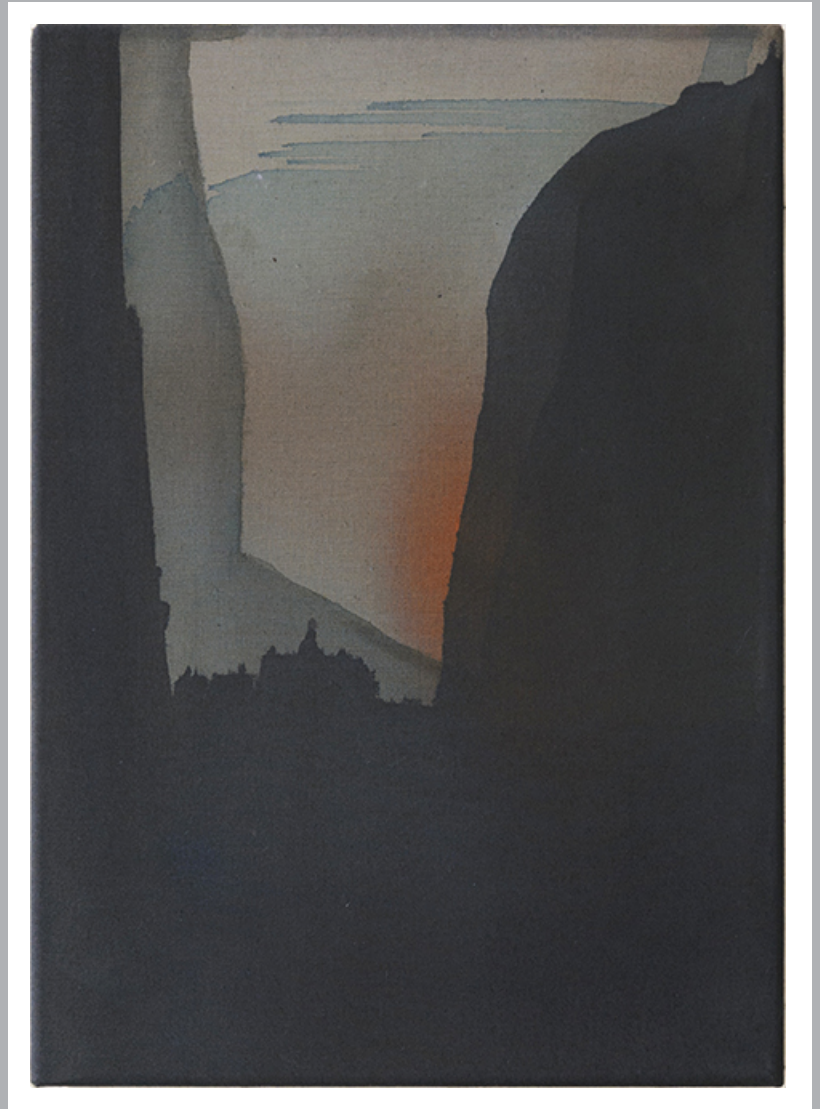
"Hoewel elk schilderij begint met een beeld dat ik heb gezien, gebruik ik de eigenschappen van mijn materialen en toevalligheden om steeds verder van het eigenlijke beeld af te wijken, waardoor een atmosferisch spectrum ontstaat. Mijn schilderijen geven een gevoel van herkenning dat meer tot de geest van de toeschouwer spreekt, dan tot de eigenlijke herinneringen waaruit ze zijn ontstaan."

"Een belangrijk onderdeel van mijn werk is het verstrijken van de tijd, of de verstreken tijd. In die zin zou je kunnen zeggen dat mijn werk losstaat van elke notie van tijd en tegelijkertijd ook in het middelpunt staat."

Voor Kunsttraject presenteert Emma een mix van nieuwe en oudere schilderijen die geïnspireerd zijn op het idee van een toekomstige wereld. Ze onderzocht de notie van verbergen en verborgen zijn; van een nog onontdekte wereld.

www.emmavanamerongen.nl

KUNST  RAJECT



Nog zonder titel - acryl inkt op katoen

Kunsttraject-etalages

Het werk van Emma is dag en nacht te zien in vier etalages:
Van Boetzelaerstraat 56, 80, 92 en Van Hogendorpstraat 205.

Deze tentoonstelling wordt georganiseerd door
Stichting Kunsttraject, met dank aan Gemeente
Amsterdam Stadsdeel West, Woningstichting
Rochdale en Woningcorporatie YMere.
Stichting Kunsttraject is een kunstenaars-initiatief
in Stadsdeel West.
www.kunsttrajectamsterdam.nl
www.facebook.com/Kunsttraject-amsterdam



ROCHDALE

Ymere
wonen, leven, groeien

